

## REQUISITOS TÉCNICOS

La presentación de solicitudes en el Registro Telemático del Ministerio de Política Territorial y Administración Pública requiere de la posesión de un certificado digital reconocido. La relación de certificados admitidos por la versión actual del Registro es la siguiente:

| Entidades emisoras de Certificados admitidos por el Registro Telemático                             | Persona Física | Persona Jurídica |
|---|----------------|------------------|
| Dirección General de la Policía: <a href="#">Documento Nacional de Identidad electrónico (DNIe)</a> | X              |                  |
| <a href="#">Fábrica Nacional de Moneda y Timbre (FNMT)</a> : Certificado digital Clase 2 CA         | X              | X                |
| <a href="#">Camerfirma Certificados Camerales</a>   | X              | X                |
| <a href="#">Firmaprofesional, S.A.</a>  | X              | X                |
| <a href="#">ANF Autoridad de Certificación</a>  | X              | X                |
| <a href="#">EC-IDCat Entitat publica de certificacio de ciutadans</a>                               | X              |                  |
| <a href="#">EC-SAFP Secretaria d'Administracio i Funcio Publica</a>                                 |                | X                |
| <a href="#">EC-AL Administracions Locals de Catalunya</a>   |                | X                |
| <a href="#">Banesto, S.A.</a>   | X              | X                |
| <a href="#">Generalitat Valenciana</a>  | X              |                  |
| <a href="#">IZENPE, S.A.</a>  | X              | X                |

Otros requisitos técnicos para la realización el Registro Telemático son los siguientes:

- Sistema operativo: Windows 98 o superior
- Navegador:
  - [Internet Explorer 5.5 \(SP2\) o superior](#)
  - [Netscape 8.1 Firefox 1.5](#) y los exploradores basados en Mozilla con:
    - Java Runtime Environment v. 1.5.07
- Permisos para la descarga y ejecución de componentes ActiveX (si utiliza Internet Explorer) o Applet (si utiliza Netscape, Firefox o Mozilla). Es necesario ser administrador del equipo para poder instalar el componente ActiveX o Applet.
- Lector de documentos en formato PDF

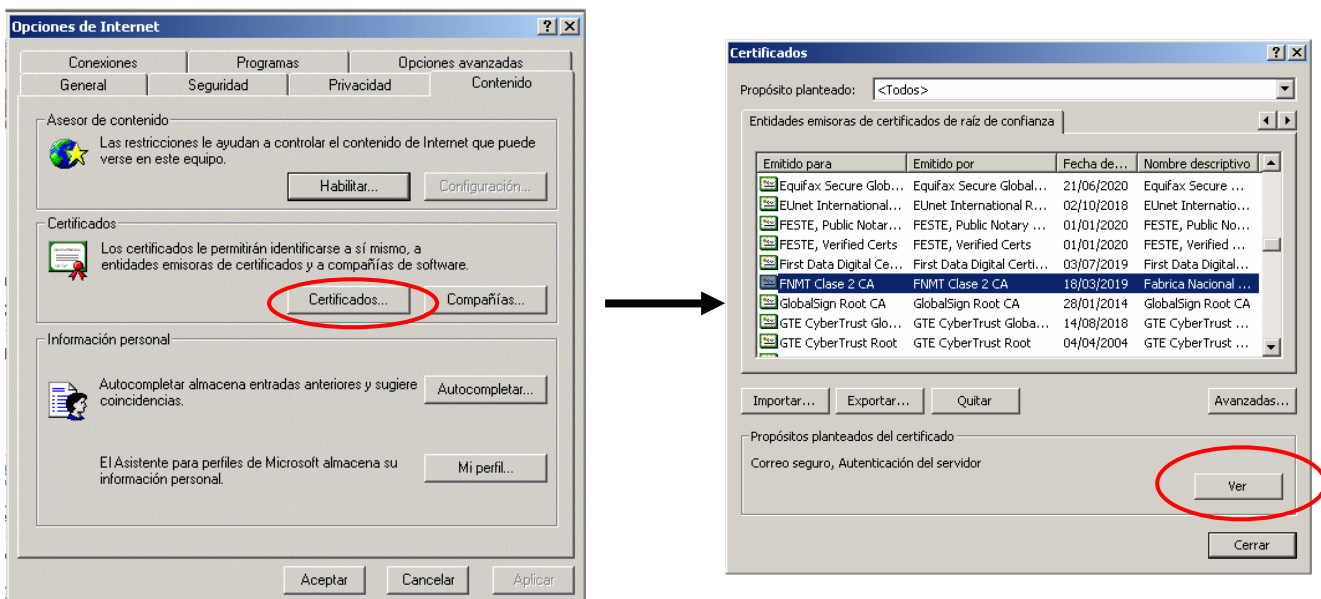
### 1. Si usa como Navegador MS Internet Explorer:

#### 1.1. Configuración de las propiedades del **certificado raíz** de FNMT Clase 2 CA:

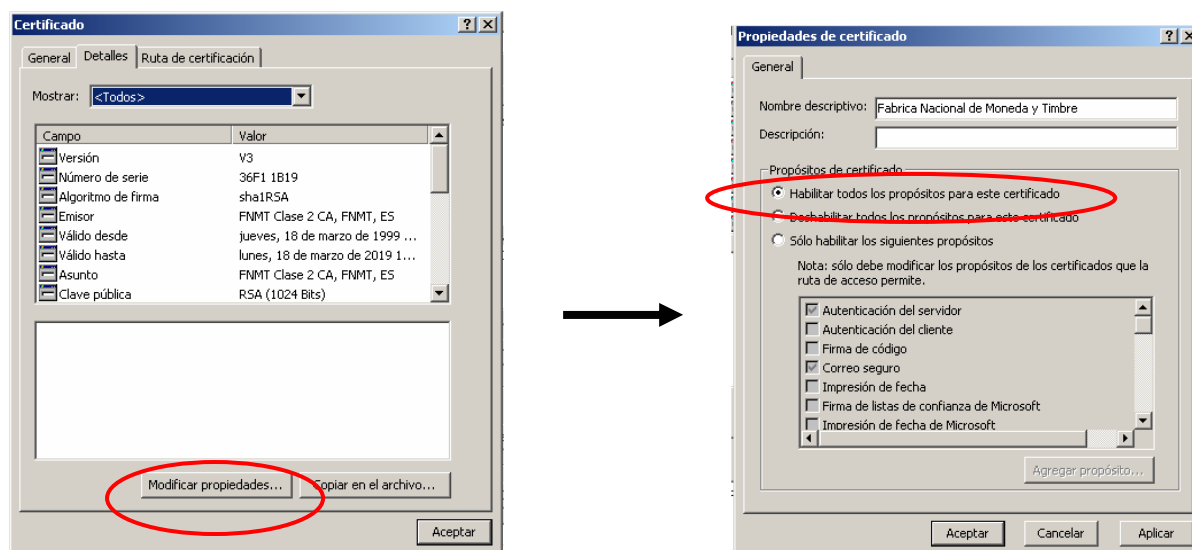
Se procede a cambiar las propiedades de este certificado como sigue:

*En su navegador Internet Explorer->Herramientas->Opciones de Internet->Contenido*

->Certificados->Entidades emisoras de certificados raíz de confianza. Marcar el certificado FNMT Clase 2 CA y pulsar el botón 'Ver':



A continuación, pulsar la pestaña 'Detalles' y al botón 'Modificar propiedades...'. Marcar la casilla 'Habilitar todos los propósitos para este certificado' y pulsar 'Aceptar'



Finalmente, cerrar el navegador y volver a intentar el registro en la URL indicada.

## 1.2. Permiso de Administrador para instalar controles ActiveX:

Es necesario instalar Controles ActiveX para la realización de registros telemáticos, la primera vez y cuando haya cambio de versión.

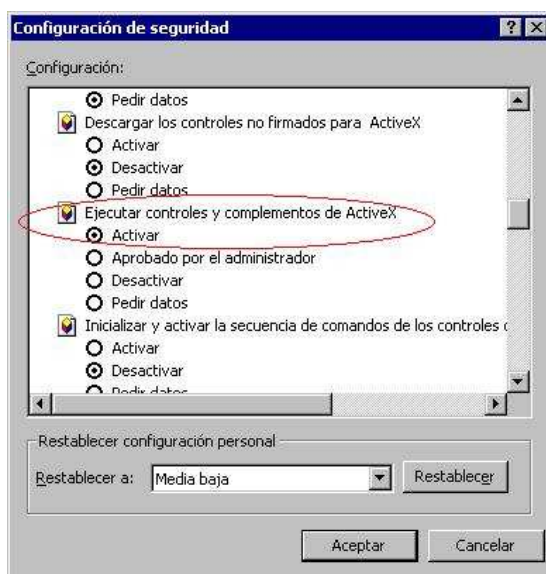
En Internet Explorer -> Herramientas -> Opciones de Internet -> Seguridad -> poner el Nivel de Seguridad a nivel *Media*:



En Internet Explorer -> Herramientas -> Opciones de Internet -> Seguridad -> Nivel Personalizado->Controles y complementos de ActiveX->Descargar los controles firmados para ActiveX-> Marcar la opción *Pedir datos*.

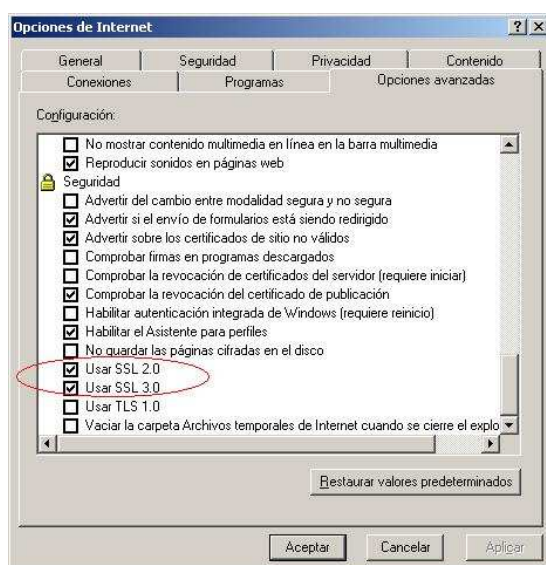


En Internet Explorer -> Herramientas -> Opciones de Internet -> Seguridad -> Nivel Personalizado->Controles y complementos de ActiveX-> Ejecutar complementos y controles de ActiveX marcar la opción *Activar*.



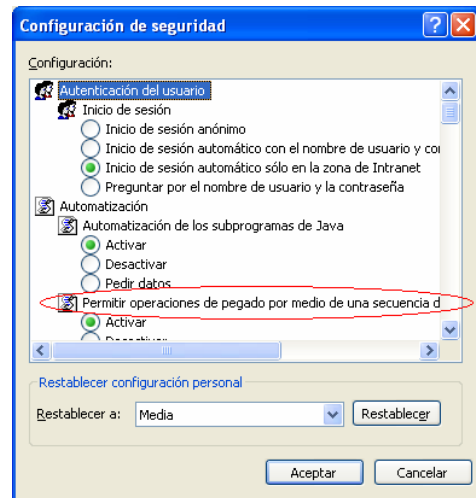
### 1.3. Activación de SSL2 y SSL3:

*En Internet Explorer -> Herramientas -> Opciones de Internet -> Opciones Avanzadas, marcar las casillas correspondientes:*



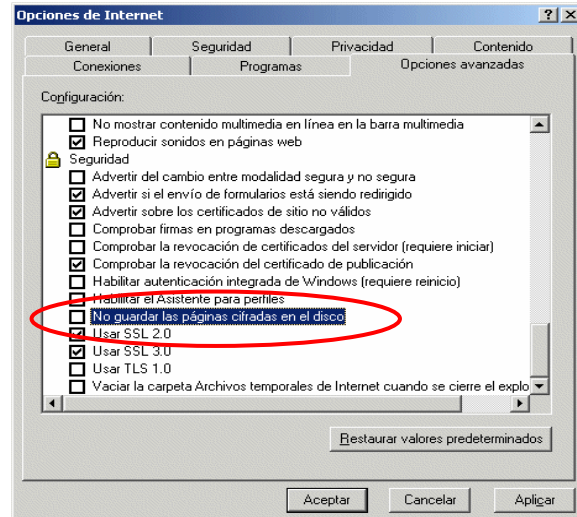
### 1.4. Activación JavaScript:

*En Internet Explorer -> Herramientas-> Opciones de Internet->Seguridad->Internet->Nivel personalizado-> Automatización-> Activar en Automatización de los subprogramas de Java, Permitir operaciones de pegado por medio de una secuencia de comandos y Secuencias de comandos ActiveX->Aceptar*



## 1.5. No guardar páginas cifradas en el disco:

*En Internet Explorer -> Herramientas -> Opciones de Internet -> Opciones avanzadas -> Seguridad tener desactivo el marcador de la línea No guardar las páginas cifradas en el disco:*

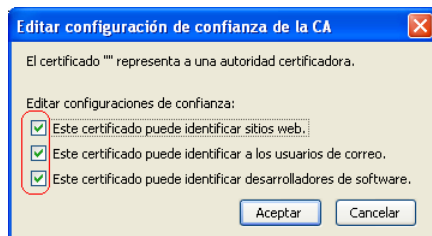
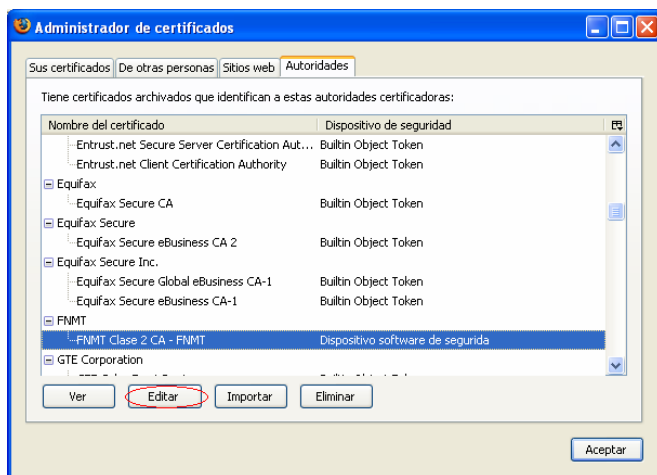
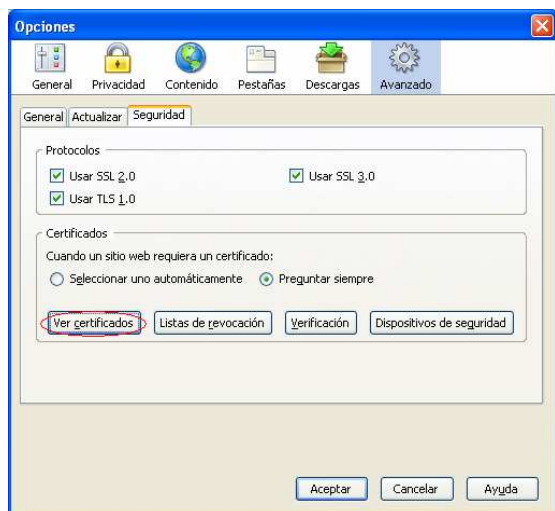


## 2. Si usa como Navegador Firefox

### 2.1. Configuración de las propiedades del **certificado raíz** de FNMT Clase 2 CA:

Se procede a cambiar las propiedades de este certificado como sigue:

*En su navegador Firefox->Herramientas->Opciones->Avanzado->Ver certificados ->Autoridades->Seleccionar FNMT Clase 2 CA-> Editar->Marcar las tres opciones ->Aceptar->Cerrar el navegador*

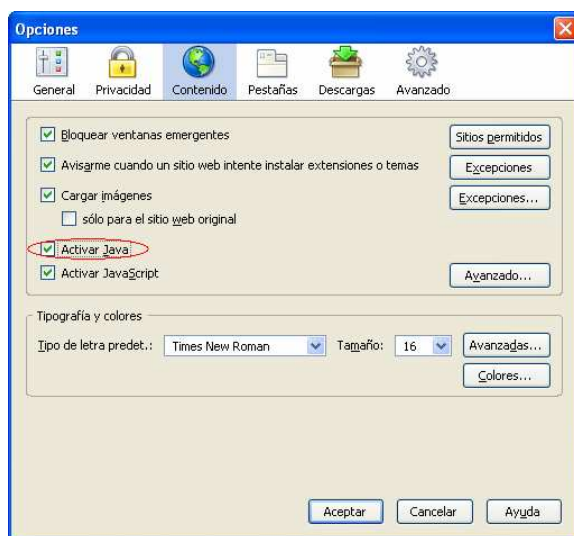


En caso de no tener instalado el certificado Raíz de FNMT Clase 2 CA deberá descargárselo de la página web del la FNMT ([http://www.cert.fnmt.es/content/pages\\_std/certificados/FNMTClase2CA.cer](http://www.cert.fnmt.es/content/pages_std/certificados/FNMTClase2CA.cer)) e instalarlo en su navegador.

## 2.2. Permiso para ejecutar el Applet de Firma:

Es necesario activar la ejecución de programas *JAVA*. Para poder ejecutar un applet en el navegador es necesario tener instalada la *Máquina Virtual de Java*.

En su navegador Firefox -> Herramientas->Opciones->Contenido-> Marcar Activar Java->Aceptar



Además es necesario que la variable ***signed.applets.codebase\_principal\_support*** esté activa, es decir, ***signed.applets.codebase\_principal\_support=true***. Para activar esta variable debe teclear en su navegador Firefox la siguiente texto: ***about:config***, y desplazarse por la lista ordenada hasta encontrar la variable ***signed.applets.codebase\_principal\_support***, y si su valor es ***false*** debe hacer doble click el valor de la variable cambiando su valor a ***true***.

Acerca de la configuración - Mozilla Firefox

Archivo Editar Ver Ir Marcadores Herramientas Ayuda

about:config

Google Buscar Corrector ortográfico Suscribirse Opciones

Filtro: Mostrar todos

| Nombre de la preferencia                                       | Estado                 | Tipo          | Valor             |
|--|------------------------|---------------|-------------------|
| accessibility.accesskeycausesactivation                        | predeterminado         | lógico        | true              |
| accessibility.browsewithcaret                                  | predeterminado         | lógico        | false             |
| accessibility.tabfocus   | predeterminado         | entero        | 7                 |
| accessibility.tabfocus_applies_to_xul                          | predeterminado         | lógico        | false             |
| accessibility.typeaheadfind                                    | predeterminado         | lógico        | false             |
| accessibility.typeaheadfind.autostart                          | predeterminado         | lógico        | true              |
| accessibility.typeaheadfind.enabletsound                       | predeterminado         | lógico        | true              |
| accessibility.typeaheadfind.enabletimeout                      | predeterminado         | lógico        | true              |
| <b>accessibility.typeaheadfind.flashBar</b>                    | <b>establecido ...</b> | <b>entero</b> | <b>0</b>          |
| accessibility.typeaheadfind.linksonly                          | predeterminado         | lógico        | false             |
| accessibility.typeaheadfind.soundURL                           | predeterminado         | cadena        | default           |
| accessibility.typeaheadfind.startlinksonly                     | predeterminado         | lógico        | false             |
| accessibility.typeaheadfind.timeout                            | predeterminado         | entero        | 5000              |
| accessibility.usebrailledisplay                                | predeterminado         | cadena        |                   |
| accessibility.usetexttospeech                                  | predeterminado         | cadena        |                   |
| accessibility.warn_on_browsewithcaret                          | predeterminado         | lógico        | true              |
| advanced.mallftp   | predeterminado         | lógico        | false             |
| advanced.system.supportDDEExec                                 | predeterminado         | lógico        | true              |
| alerts.height  | predeterminado         | entero        | 50                |
| alerts.slideIncrement  | predeterminado         | entero        | 1                 |
| alerts.slideIncrementTime                                      | predeterminado         | entero        | 10                |
| alerts.totalOpenTime   | predeterminado         | entero        | 4000              |
| app.update.auto  | predeterminado         | lógico        | true              |
| app.update.channel   | predeterminado         | cadena        | release           |
| app.update.enabled   | predeterminado         | lógico        | true              |
| app.update.incompatible.mode                                   | predeterminado         | entero        | 0                 |
| app.update.interval  | predeterminado         | entero        | 86400             |
| <b>app.update.lastUpdateDate</b>                               | <b>establecido ...</b> | <b>entero</b> | <b>1133533349</b> |
| <b>app.update.lastUpdateTime.addon-background-update-timer</b> | <b>establecido ...</b> | <b>entero</b> | <b>1158306461</b> |

Terminado

Acerca de la configuración - Mozilla Firefox

Archivo Editar Ver Ir Marcadores Herramientas Ayuda

about:config

Google Buscar Corrector ortográfico Suscribirse Opciones

Filtro: Mostrar todos

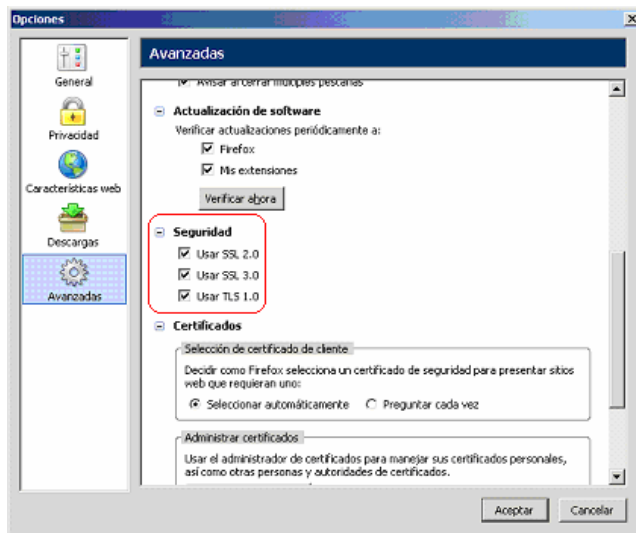
| Nombre de la preferencia                         | Estado                 | Tipo          | Valor  |
|--|------------------------|---------------|--|
| security.ssl3.rsa_fips_des_sha                   | predeterminado         | lógico        | true   |
| security.ssl3.rsa_null_md5                       | predeterminado         | lógico        | false  |
| security.ssl3.rsa_null_sha                       | predeterminado         | lógico        | false  |
| security.ssl3.rsa_rc2_40_md5                     | predeterminado         | lógico        | true   |
| security.ssl3.rsa_rc4_128_md5                    | predeterminado         | lógico        | true   |
| security.ssl3.rsa_rc4_128_sha                    | predeterminado         | lógico        | true   |
| security.ssl3.rsa_rc4_40_md5                     | predeterminado         | lógico        | true   |
| security.ui.enable                               | predeterminado         | lógico        | true   |
| <b>security.warn_entering_secure</b>             | <b>establecido ...</b> | <b>lógico</b> | <b>false</b>   |
| security.warn_entering_secure.show_once          | predeterminado         | lógico        | true   |
| security.warn_entering_weak                      | predeterminado         | lógico        | true   |
| security.warn_entering_weak.show_once            | predeterminado         | lógico        | true   |
| <b>security.warn_leaving_secure</b>              | <b>establecido ...</b> | <b>lógico</b> | <b>false</b>   |
| security.warn_leaving_secure.show_once           | predeterminado         | lógico        | true   |
| <b>security.warn_submit_insecure</b>             | <b>establecido ...</b> | <b>lógico</b> | <b>false</b>   |
| security.warn_submit_insecure.show_once          | predeterminado         | lógico        | true   |
| <b>security.warn_viewing_mixed</b>               | <b>establecido ...</b> | <b>lógico</b> | <b>false</b>   |
| security.warn_viewing_mixed.show_once            | predeterminado         | lógico        | true   |
| security.xpconnect.plugin.unrestricted           | predeterminado         | lógico        | true   |
| <b>signed-applets.codebase_principal_support</b> | <b>establecido ...</b> | <b>lógico</b> | <b>true</b>  |
| signon.SignonFileName                            | predeterminado         | cadena        | signons.txt  |
| signon.expireMasterPassword                      | predeterminado         | lógico        | false  |
| signon.rememberSignons                           | predeterminado         | lógico        | true   |
| slider.snapMultiplier                            | predeterminado         | entero        | 6  |
| startup.homepage_override_url                    | predeterminado         | cadena        | http://www.mozilla.org/products/firefox/releases/whatsnew/ |
| svg.enabled                                      | predeterminado         | lógico        | true   |
| ui.key.accelKey                                  | predeterminado         | entero        | 17   |
| ui.key.generalAccessKey                          | predeterminado         | entero        | 18   |
| ui.key.menuAccessKey                             | predeterminado         | entero        | 18   |

Terminado



## 2.3. Activación de SSL2 y SSL3:

En su navegador Firefox -> Herramientas -> Opciones -> Avanzadas -> Seguridad, activar los flags correspondientes:



## 2.4. Activación JavaScript:

Herramientas->Opciones->Contenido-> Marcar Activar JavaScript->Aceptar

